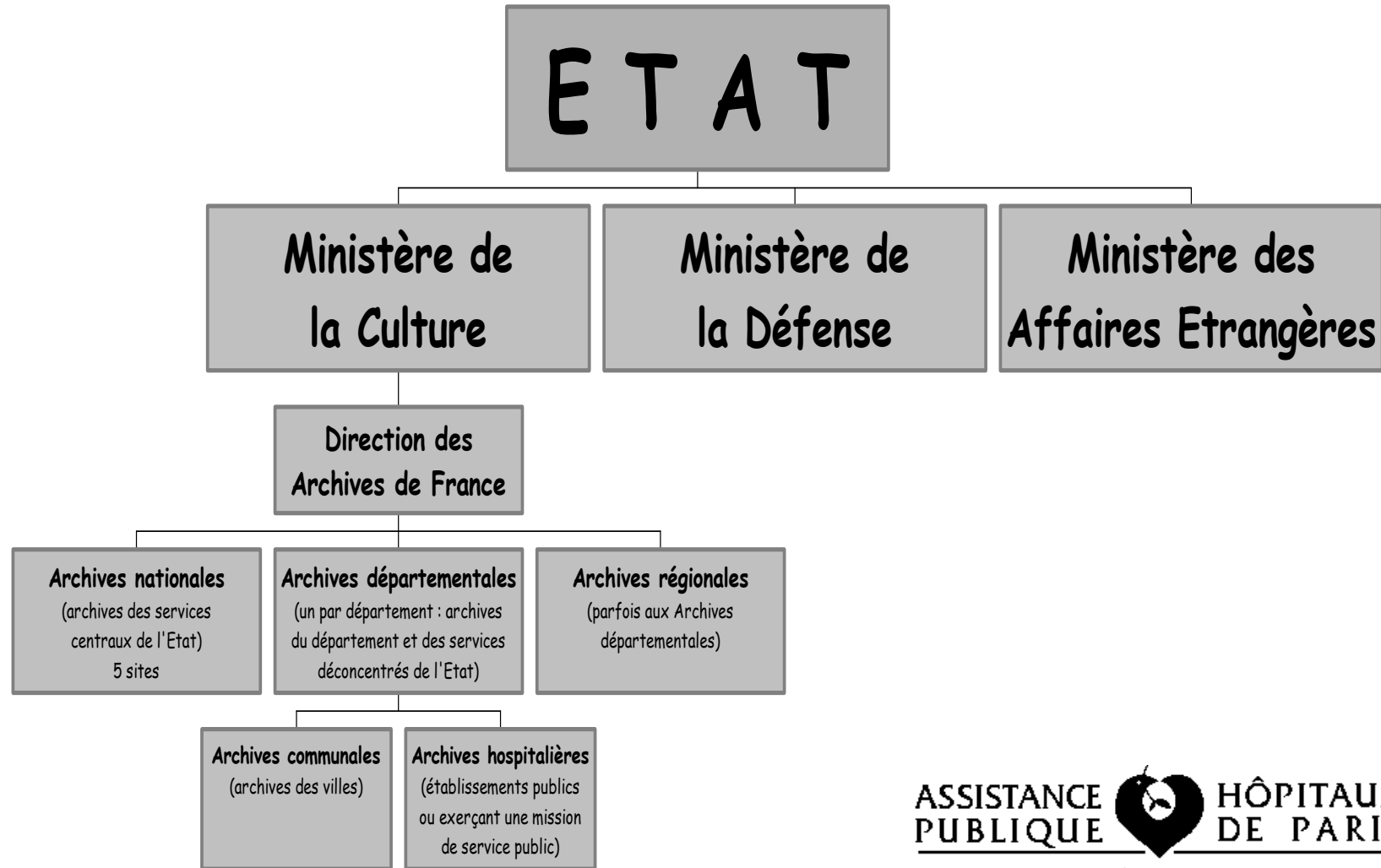
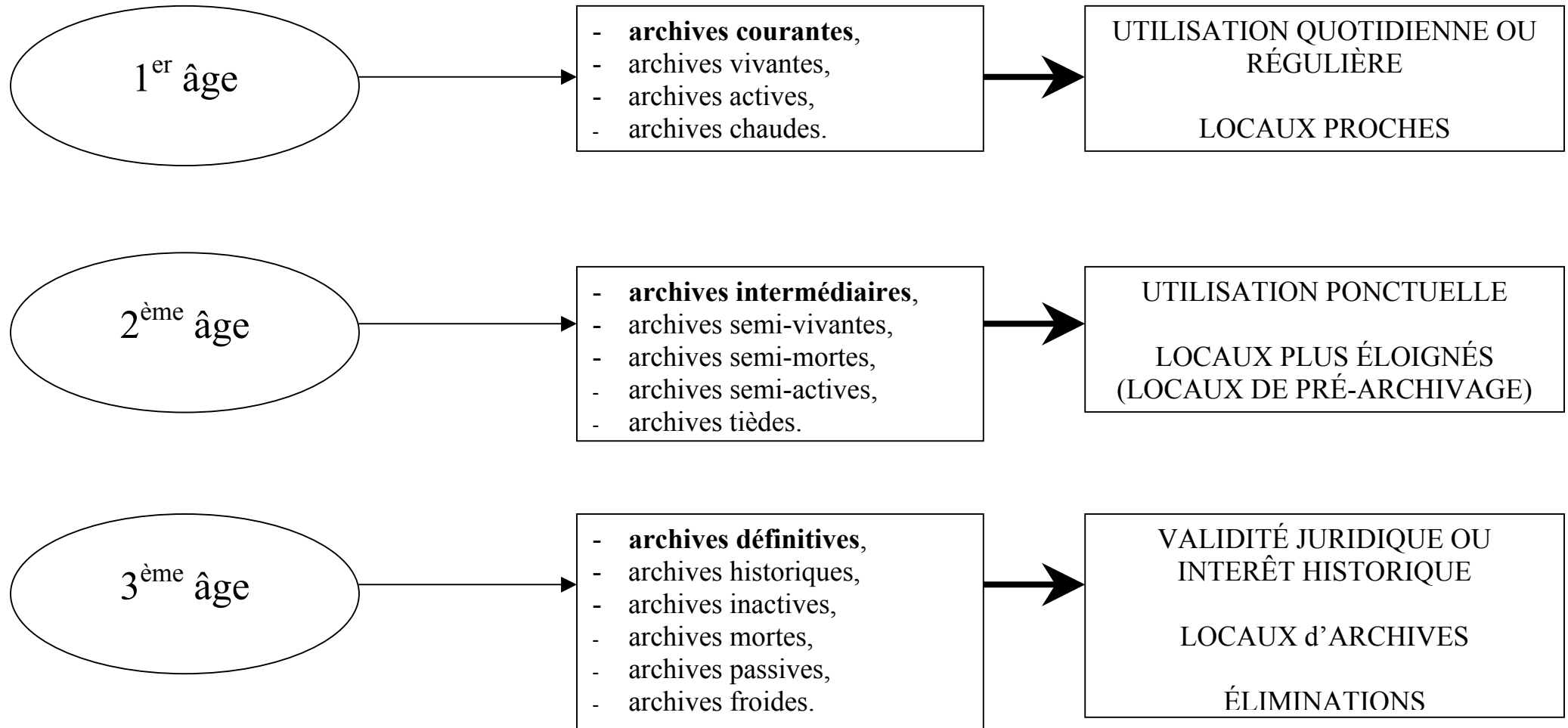


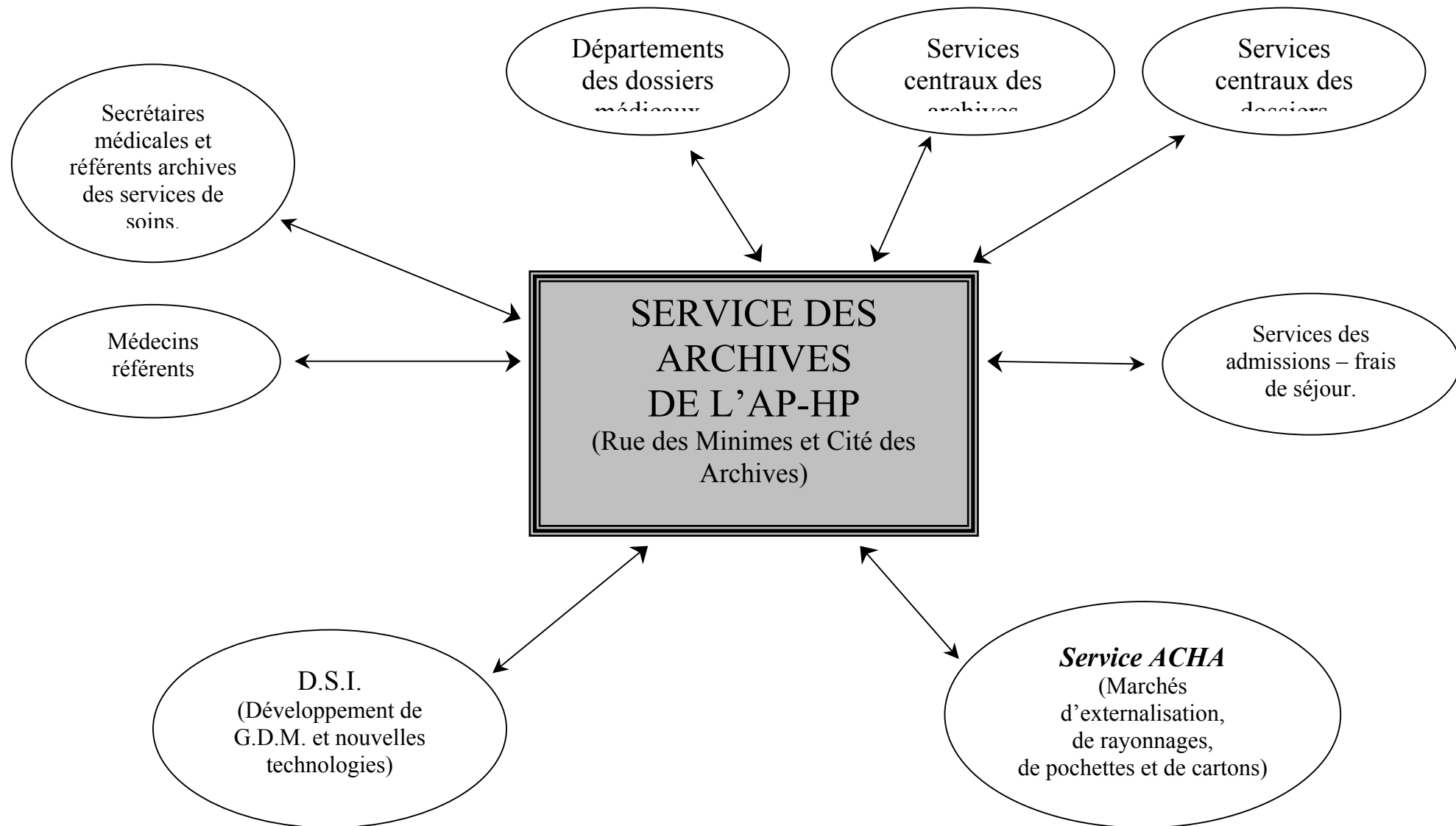
Les archives publiques en France

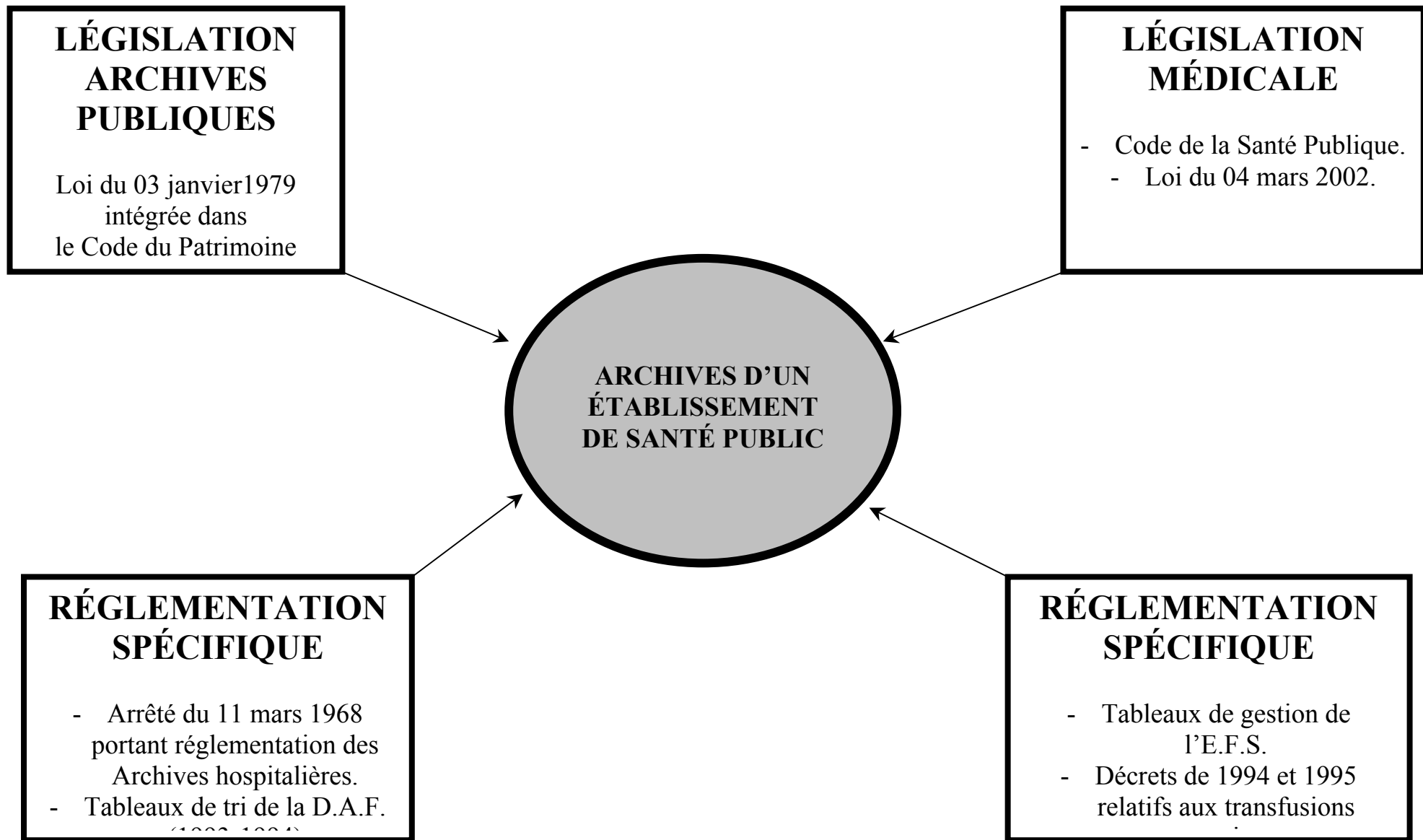


LA THÉORIE DES TROIS ÂGES DES ARCHIVES

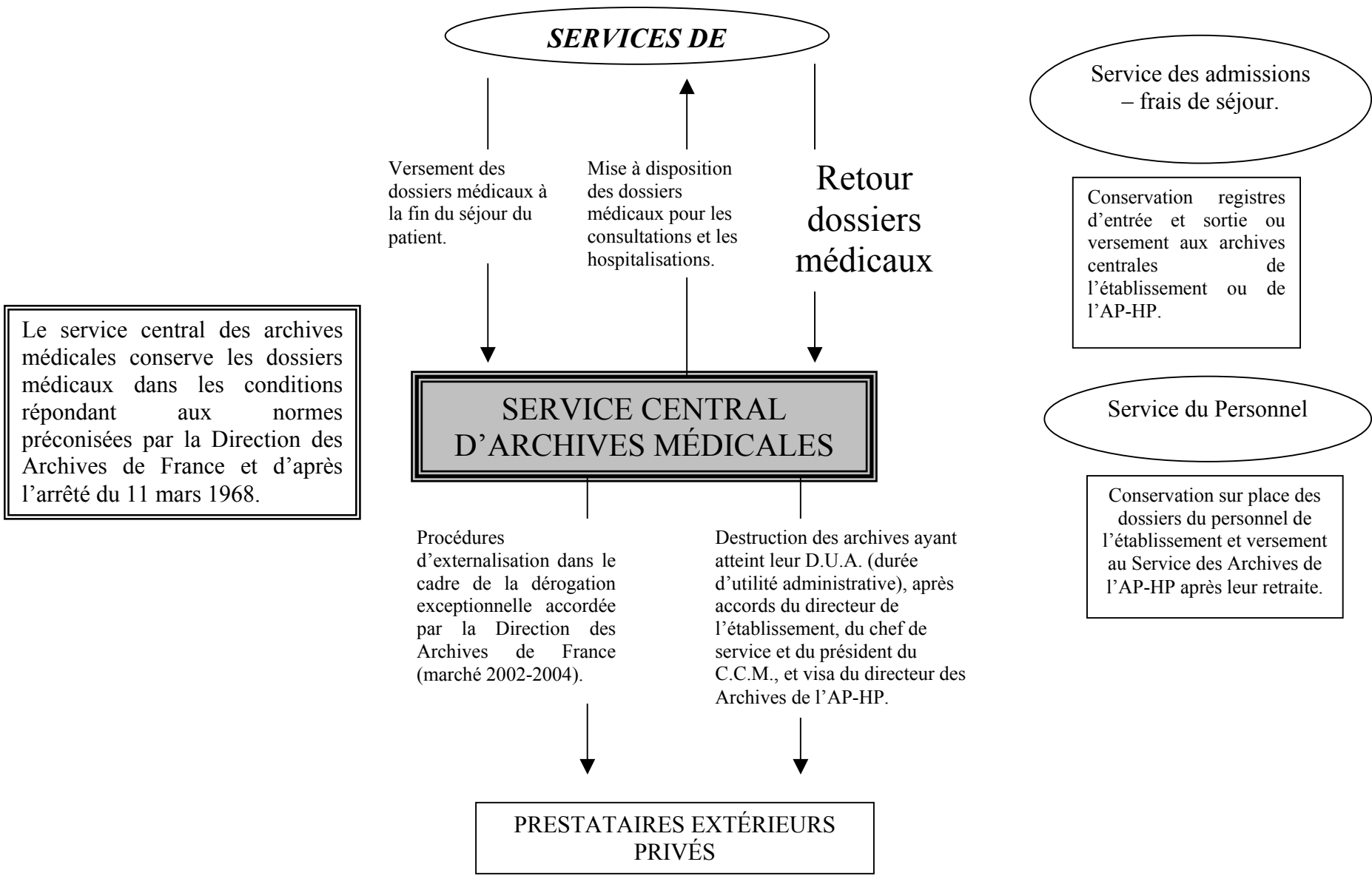


RESEAU DES ARCHIVES DE L'AP-HP





**LES RÔLES D'UN SERVICE CENTRAL
D'ARCHIVES
AU SEIN D'UN ÉTABLISSEMENT DE
SANTÉ**



Le service central des archives médicales conserve les dossiers médicaux dans les conditions répondant aux normes préconisées par la Direction des Archives de France et d'après l'arrêté du 11 mars 1968.

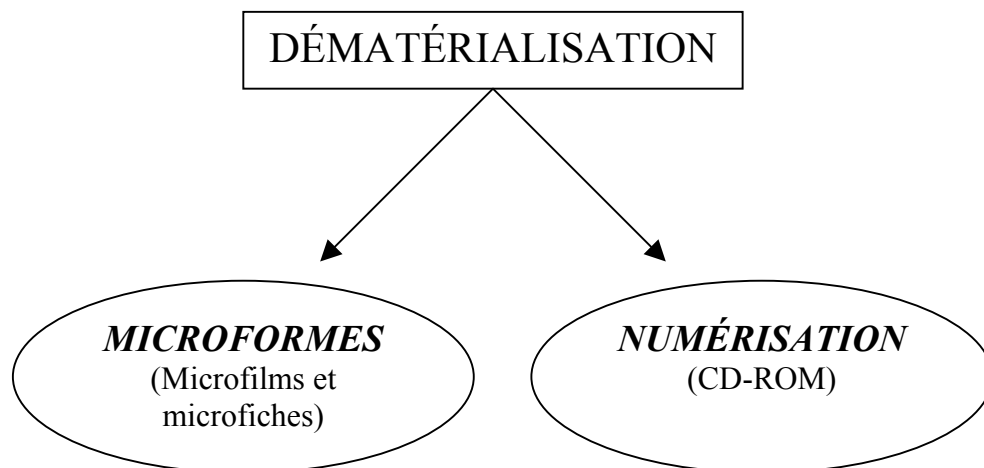
Service des admissions
– frais de séjour.

Conservation registres d'entrée et sortie ou versement aux archives centrales de l'établissement ou de l'AP-HP.

Service du Personnel

Conservation sur place des dossiers du personnel de l'établissement et versement au Service des Archives de l'AP-HP après leur retraite.

PRESTATAIRES EXTÉRIEURS
PRIVÉS



Pérennité du support	Garanti 200 ans par Kodak	Pas de recul mais support fiable.
Lisibilité	Garantie (lecture mécanique)	Pas de garantie (Risque de perte de données lors des changements de logiciels de lecture)
Travail en ressources partagées	NON	OUI
Impression sur papier	OUI	OUI
Validité juridique	NON	OUI <div style="display: flex; justify-content: space-around; margin-top: 10px;"> <div style="border: 1px solid black; padding: 5px;">Si signature électronique</div> <div style="border: 1px solid black; padding: 5px;">Si tiers certificateur</div> </div>

